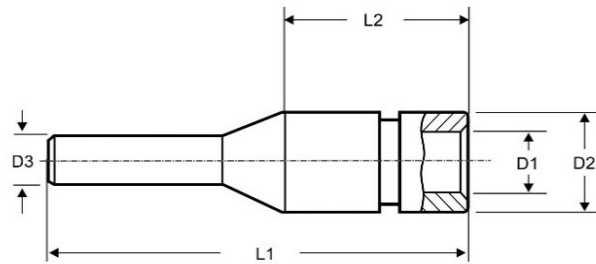


engstKABELCONNECT® Aluminium Pressanschlussbolzen (PAB) verzinkt



Beschreibung

Aluminium Pressanschlussbolzen (PAB) kurz, verzinkt, längsdicht
 ähnlich DIN 13601 zur ausschließlichen Verwendung für ALUKAFLEX® und engstKABEL -Leitungen
 mit feindrähtigen Klasse 5 Al-Leitern.
 Mit umlaufender Positionshilfe (Nut)
 Hülse mit Kontaktfett gefüllt
 Verpressung nur mit durch die Fa. engstKABEL freigegebenem hydraulischen Presswerkzeug

Aufbau und Technische Daten

| Artikelnummer | Querschnitt | Leiterquer- | Bolzen- | Abmessungen in mm | | | | | VPE |
|---------------|-----------------|-----------------|---------|-------------------|--------------|------|------|------|-----|
| | rf | schnitt | | durch- | (+/- 0,2 mm) | | | | |
| | mm ² | mm ² | messer | L1 | Bolzen- | L2 | D1 | D2 | |
| | | | mm | | länge | | | | |
| 95101001 | 10 | 10 | 6 | 38,0 | 19,8 | 18,0 | 5,4 | 12,0 | 25 |
| 95101601 | 16 | 16 | 6 | 41,0 | 19,0 | 19,5 | 6,8 | 15,5 | 25 |
| 95102501 | 25 | 25 | 7 | 46,5 | 21,0 | 23,5 | 8,0 | 14,0 | 25 |
| 95103501 | 35 | 35 | 8 | 50,5 | 25,0 | 23,8 | 9,8 | 16,0 | 25 |
| 95105001 | 50 | 50 | 10 | 60,0 | 30,0 | 24,0 | 11,3 | 18,0 | 10 |
| 95107001 | 70 | 70 | 12 | 60,0 | 30,0 | 28,0 | 13,2 | 22,0 | 10 |
| 95109501 | 95 | 95 | 12 | 65,5 | 35,0 | 27,8 | 14,6 | 23,0 | 10 |
| 95112001 | 120 | 120 | 12 | 70,0 | 35,0 | 31,0 | 16,0 | 25,0 | 5 |
| 95115001 | 150 | 150 | 14 | 70,0 | 33,5 | 33,0 | 18,4 | 30,0 | 5 |
| 95118501 | 185 | 185 | 16 | 81,4 | 39,7 | 38,4 | 21,0 | 32,0 | 5 |
| 95124001 | 240 | 240 | 18 | 83,5 | 42,0 | 39,0 | 23,3 | 32,0 | 5 |